



# नीति - पाठ्यचर्या की रूपरेखा

## ईपिंग प्राइमरी स्कूल

### उद्देश्य

इस ढांचे का उद्देश्य ईपिंग प्राइमरी स्कूल के संगठन, कार्यान्वयन और पाठ्यक्रम और शिक्षण प्रथाओं की समीक्षा की रूपरेखा तैयार करना है और यह सुनिश्चित करना है कि, समग्र रूप से, सभी आठ शिक्षण क्षेत्रों को काफी हद तक संबोधित किया जाता है, जब तक कि कोई छूट लागू न हो।

रूपरेखा उच्च स्तर पर दिखाती है कि स्कूल अपना पाठ्यक्रम कैसे वितरित करेगा, पाठ्यक्रम और शिक्षण अभ्यास की समीक्षा कैसे की जाएगी, हम छात्रों के सीखने का आकलन कैसे करते हैं, हम छात्रों के प्रदर्शन को कैसे रिकॉर्ड और मॉनिटर करते हैं, और हम माता-पिता को कब और कैसे रिपोर्ट करते हैं .

इस पाठ्यक्रम की रूपरेखा को हमारे पूरे स्कूल अवलोकन, पाठ्यक्रम के दायरे और अनुक्रम दस्तावेजों, वर्ष स्तर की इकाइयों और पाठ कार्यक्रमों के साथ पढ़ा जाना चाहिए।

### सिंहावलोकन

ईपिंग प्राइमरी स्कूल सभी छात्रों को उनकी स्कूली शिक्षा पूरी करने और स्कूल से काम, प्रशिक्षण या आगे की शिक्षा में सफल संक्रमण करने के लिए आवश्यक ज्ञान, कौशल और विशेषताओं से लैस करने के लिए एक योजनाबद्ध और संरचित पाठ्यक्रम प्रदान करता है।

ईपिंग प्राइमरी स्कूल के आधार पर एक व्यापक पाठ्यक्रम पेश करने के लिए प्रतिबद्ध है [विक्टोरियन पाठ्यक्रम F-10](#). इस ढांचे में मुख्य बिंदु, और इसके अनुरूप [एफ-10 संशोधित पाठ्यचर्या योजना और रिपोर्टिंग दिशानिर्देश](#), इसके लिए एक प्रतिबद्धता है:

- एक परिभाषित पाठ्यक्रम सामग्री छात्रों के सीखने का आधार है
- पाठ्यचर्या योजना जो प्रत्येक वर्ष के स्तर के बजाय स्कूली शिक्षा के दो-वर्षीय बैंड पर आधारित है
- एक अलग संपूर्ण-स्कूल पाठ्यक्रम योजना विकसित करना और प्रकाशित करना जो हमारे शिक्षण और सीखने के कार्यक्रम का दस्तावेजीकरण करती है
- पाठ्यक्रम में उपलब्धि मानकों के विरुद्ध छात्रों के सीखने की रिपोर्ट करना
- विभाग के अनुरूप छात्रों और अभिभावकों को छात्र सीखने की रिपोर्ट करना [स्टूडेंट अचीवमेंट एंड प्रोग्रेस फाउंडेशन को 10 को रिपोर्ट करना](#) नीति।
- पाठ्यक्रम प्रावधान से संबंधित विभागीय नीतियों का अनुपालन, जिसमें शामिल हैं:
  - [शारीरिक और खेल शिक्षा - वितरण परिणाम](#)
  - [भाषाएँ शिक्षा](#)

ईपिंग प्राइमरी स्कूल एक समावेशी, सहायक और पोषित समुदाय प्रदान करके आजीवन सीखने के लिए प्रतिबद्ध है जिसमें विविधता को महत्व दिया जाता है और मनाया जाता है। हमारा नवोन्मेषी पाठ्यक्रम और उत्कृष्टता की संस्कृति एक प्रेरक सीखने का माहौल बनाती है जो छात्रों को व्यक्तिगत सफलता हासिल करने और समाज में सकारात्मक योगदान देने के लिए संलग्न और चुनौती देती है।

हमारा स्कूल छात्रों को उनके सभी प्रयासों में उत्कृष्टता के लिए प्रयास करने के लिए प्रोत्साहित करता है। एपिंग प्राइमरी स्कूल में हमारा 21वीं सदी का पाठ्यक्रम छात्रों को उनके स्कूली जीवन के दौरान विभिन्न अवधारणाओं पर गहरी समझ विकसित करने का अवसर प्रदान करता है। हमारे व्यापक पाठ्यक्रम की योजना बनाई गई है और उसे क्रमिक रूप से पढ़ाया जाता है और छात्रों को उनके सीखने के सभी पहलुओं में कुछ स्वामित्व रखने की अनुमति मिलती है।

इसे सोच और सामाजिक कौशल विकसित करने, व्यापक समुदाय के साथ जुड़ाव को बढ़ावा देने और छात्रों को सीखने में सहायता के लिए विभिन्न प्रकार की प्रौद्योगिकी का उपयोग शामिल करने के लिए डिज़ाइन किया गया है। हमारे स्कूल में पाठ्यक्रम के वितरण का समर्थन करने के लिए हम उपयुक्त शैक्षिक संसाधनों की एक विस्तृत श्रृंखला का उपयोग और चयन

करते हैं, घर पर सीखने की व्यवस्था करते हैं जो कक्षा में सीखने को बढ़ाती है और छात्र मूल्यांकन और रिपोर्टिंग गतिविधियों की एक श्रृंखला शुरू करती है।

## कार्यान्वयन

ईपिंग प्राइमरी स्कूल अपना पाठ्यक्रम इस प्रकार लागू करता है:

- सभी छात्र अंग्रेजी, गणित और शारीरिक शिक्षा में साल भर के कार्यक्रम चलाते हैं
- सभी छात्र सभी वर्ष स्तरों पर विज्ञान लेते हैं
- सभी छात्र सभी मानविकी विषयों (इतिहास, भूगोल, नागरिक शास्त्र और नागरिकता, और अर्थशास्त्र-वर्ष 5/6) लेते हैं।
- सभी छात्र कम से कम एक कला अनुशासन अपनाते हैं।
- सभी छात्र सभी प्रौद्योगिकी विषयों (डिजाइन और प्रौद्योगिकी, डिजिटल प्रौद्योगिकी) को अपनाते हैं।
- सभी छात्र एक भाषा (इतालवी) सीखते हैं।
- सभी छात्र विज्ञान प्रौद्योगिकी इंजीनियरिंग और गणित (एसटीईएम) लेते हैं।
- मानविकी और विज्ञान के प्रमुख शिक्षण क्षेत्र पूछताछ सत्रों में पूरे किए जाते हैं

ईपिंग प्राइमरी स्कूल में, कक्षा के समय को साप्ताहिक समय सारिणी में संरचित किया जाता है, जिसमें प्रति दिन पाँच घंटे की पढ़ाई होती है, जिसे पाँच, साठ मिनट के सत्रों में विभाजित किया जाता है।

हमारा स्कूल पाठ्यक्रम को कैसे लागू करता है, इसके बारे में अधिक जानकारी, जिसमें स्कूली शिक्षा के प्रत्येक वर्ष के स्तर पर प्रदान किए गए सीखने के क्षेत्र और इन सीखने के क्षेत्रों में छात्रों द्वारा विकसित की जाने वाली क्षमताएं और प्रत्येक सीखने के क्षेत्र के लिए अनुमानित समय आवंटन शामिल हैं, हमारे पूरे स्कूल में प्रदान की जाती है। सिंहावलोकन, पाठ्यक्रम का दायरा और अनुक्रम दस्तावेज़, वर्ष स्तरीय इकाइयाँ और कक्षा कार्यक्रम योजनाएँ।

### 1. भाषा प्रावधान

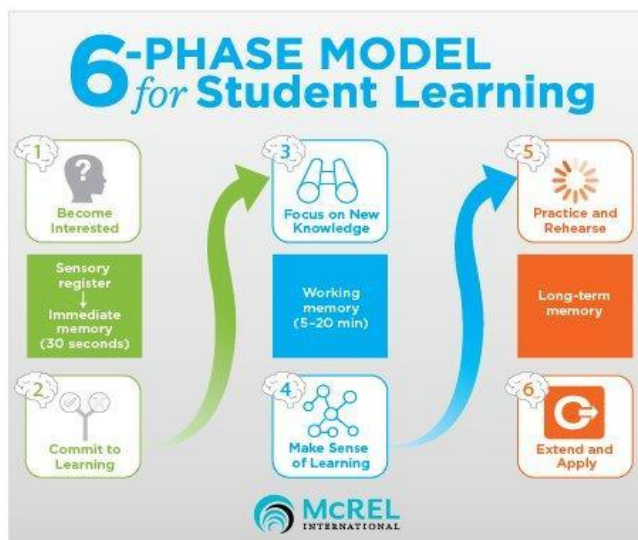
ईपिंग प्राइमरी स्कूल स्कूल के कर्मचारियों की विशेषज्ञता और स्थानीय फीडर माध्यमिक स्कूलों द्वारा प्रदान की जाने वाली भाषाओं के बारे में सर्वेक्षण के आधार पर इतालवी को एक भाषा के रूप में पेश करेगा। ईपिंग प्राइमरी भाषा के चुनाव के संबंध में समुदाय के साथ नियमित रूप से परामर्श करेगी ताकि यह सुनिश्चित किया जा सके कि यह माता-पिता और देखभाल करने वालों के विचारों को प्रतिबिंबित करता है।

### 2. शिक्षा शास्त्र

ईपिंग प्राइमरी स्कूल में शैक्षणिक दृष्टिकोण में एक निर्देशात्मक मॉडल शामिल है जो मस्तिष्क के तंत्रिका विज्ञान के आधार पर कर्मचारियों द्वारा विकसित किया गया था। निर्देशात्मक मॉडल यह सुनिश्चित करता है कि शिक्षण के लिए एक सतत दृष्टिकोण पूरे स्कूल में लागू किया जाए जो सीधे सीखने के छह चरणों से संबंधित है (आरेख 1 देखें)। निर्देशात्मक मॉडल पाठ के अच्छे तत्वों/भागों के बारे में कर्मचारियों के विश्वासों और मूल्यों को दर्शाता है।

विभिन्न तत्व तरल हैं और लचीलेपन की अनुमति देते हैं, जो पाठ सामग्री/कौशल और छात्र की आवश्यकता पर निर्भर करते हैं। हालाँकि, प्रत्येक पाठ में सभी तत्व शामिल होने चाहिए।

आरेख 1



Doodwin, B (2018). Student learning that works: How brain science informs a student learning model.

Denver, CO: McRel International

## नीति समीक्षा और अनुमोदन

|                             |                     |
|-----------------------------|---------------------|
| नीति की अंतिम समीक्षा की गई | अगस्त 2024          |
| के द्वारा अनुमोदित          | प्रधानाचार्य        |
| अगली निर्धारित समीक्षा तिथि | सितंबर 2028 से पहले |

निर्देशात्मक मॉडल सभी पाठ्यक्रम क्षेत्रों में इष्टतम शिक्षा सुनिश्चित करने के लिए मस्तिष्क के विभिन्न सीखने के चरणों के साथ-साथ उच्च प्रभाव शिक्षण रणनीतियों को भी ध्यान में रखता है।

| पाठ तत्व  | क्या हो रहा है?   | सीखने का चरण   |
|---|---|--|
| तालमेल बिठाना<br>(5-10 मिनट)                    | प्रश्नकर्ता-शिक्षक/छात्र।<br>दृश्य प्रतिनिधित्व/आयोजक।<br>मुझे और बात करें/सोचें जोड़ी साझा करें।<br>कहानी/वीडियो।<br>वार्म-अप/खेल।<br>व्यावहारिक अनुभव/व्यक्तिगत कहानी।<br>पूर्व ज्ञान तक पहुँचना। | दिलचस्पी जगाओ।<br>संबंध बनाएं।   |
| सीखने का इरादा और सफलता के मानदंड<br>(2-4 मिनट) | "मैं कर सकता हूँ..." कथन।<br>एक अच्छा पाठक... एक अच्छा लेखक... एक अच्छा गणितज्ञ कर सकता है...<br>ज्ञान को सक्रिय करें।<br>विद्यार्थियों के साथ सार्थक तरीके से एलआई को 'अनपैक' करें।                | नए ज्ञान पर ध्यान केंद्रित करना।<br>एक स्पष्ट उद्देश्य प्रदान करना।<br>सीखने के लिए प्रतिबद्ध होना।  |
| स्पष्ट शिक्षण<br>(10-15 मिनट)                   | मॉडलिंग/कार्यात्मक उदाहरणों के माध्यम से शिक्षण।<br>संपूर्ण कक्षा फोकस/छोटे समूह फोकस।<br>त्वरित प्रयास और लक्षित पूछताछ।<br>सीखने के इरादे से सीधा संबंध है।                                       | आवश्यकता के बिंदु पर/साक्ष्य के आधार पर नए कौशल/सामग्री को पढ़ाना।<br>पूर्व ज्ञान पर निर्माण।  |
| आवेदन करें/अभ्यास करें<br>(20-40 मिनट)          | निर्देशित अभ्यास।<br>स्वतंत्र अभ्यास।<br>छोटा समूह/साझेदार कार्य।<br>रोमिंग/लक्षित शिक्षक संवाद।<br>कॉन्फ्रेंसिंग/रचनात्मक मूल्यांकन।<br>सहकर्मी सम्मेलन।   | सीखने का अर्थ बनाना।<br>रिहर्सल।<br>सीखने को संदर्भ में लागू करना।<br>फीडबैक/लक्ष्य निर्धारण देना और प्राप्त करना<br>ज्ञान का विस्तार करें और उसे लागू करें। |
| प्रतिबिंब                                       | मार्गदर्शक प्रश्न/आगे के प्रश्न।  | सीखने के इरादे के संबंध में सीखने को स्पष्ट करें।  |

### नीति समीक्षा और अनुमोदन

|                             |                     |
|-----------------------------|---------------------|
| नीति की अंतिम समीक्षा की गई | अगस्त 2024          |
| के द्वारा अनुमोदित          | प्रधानाचार्य        |
| अगली निर्धारित समीक्षा तिथि | सितंबर 2028 से पहले |

|              |  |  |
|--------------|--|--|
| (10-15 मिनट) | <p>सीखने के इरादे से संबंधित छात्र कार्य के उदाहरण साझा किए।</p> <p>सीखने की प्रक्रिया पर मेटाकॉग्निशन/प्रतिबिंबन।</p> <p>रचनात्मक मूल्यांकन (जैसे निकास टिकट)।</p> <p>कार्यवाही करना।</p> | <p>सीखने को समेकित करें।</p> <p>सीखने के अगले चरण।</p> <p>लक्ष्य की स्थापना।</p> |
|--------------|--|--|

### 3. आकलन

ईपिंग प्राइमरी स्कूल विभाग के अनुरूप छात्र प्रगति का आकलन करता है [विद्यार्थी उपलब्धि एवं प्रगति फाउंडेशन का मूल्यांकन 10 तक](#) नीति।

एपिंग प्राइमरी स्कूल के छात्रों के पास सीखने और उपलब्धि को प्रदर्शित करने के लिए कई और विविध अवसर होंगे। शिक्षक मूल्यांकन कार्यों का उपयोग करते हैं जो कई पाठ्यक्रम स्तरों को कवर करते हैं ताकि यह सुनिश्चित किया जा सके कि प्रत्येक छात्र के लिए सीखने और विकास का प्रमाण प्राप्त किया जा सके।

स्कूल स्कूल-आधारित पाठ्यक्रम कार्यक्रम के हिस्से के रूप में छात्रों के सीखने का मूल्यांकन करता है, जिसमें रचनात्मक और योगात्मक मूल्यांकन शामिल है। मार्गदर्शन टैब पर [विद्यार्थी उपलब्धि एवं प्रगति फाउंडेशन का मूल्यांकन 10 तक](#) नीति इस दृष्टिकोण को विकसित करने के लिए सहायता प्रदान करती है। ईपिंग प्राइमरी स्कूल में:

- शिक्षक सीखने के लिए रचनात्मक मूल्यांकन (फीडबैक पर ध्यान केंद्रित करने और भविष्य की शिक्षा का मार्गदर्शन करने के लिए) और सीखने के योगात्मक मूल्यांकन (यह निर्धारित करने के लिए कि छात्र ने सीखने के अनुक्रम के अंत में क्या सीखा है) के संयोजन का उपयोग करते हैं, साथ ही छात्र आत्म-मूल्यांकन और प्रतिबिंब भी करते हैं।
- मूल्यांकन का उपयोग भविष्य के पाठों और सीखने का मार्गदर्शन करने के साथ-साथ छात्रों और अभिभावकों को छात्र प्रगति के बारे में सूचित रखने के लिए निरंतर तरीके से किया जाता है।
- छात्र की उपलब्धि के बारे में साक्ष्य इकट्ठा करने के लिए शिक्षक विभिन्न मूल्यांकन रणनीतियों का उपयोग करेंगे। सहमत मूल्यांकन प्रक्रियाओं और कार्यों को स्कूल की मूल्यांकन अनुसूची में दर्ज किया गया है। मूल्यांकन में परीक्षण (ऑनलाइन और हार्ड कॉपी), परियोजनाएं, सीसों प्रविष्टियां, प्रदर्शन, सीखने के कार्य, छात्र आत्म-मूल्यांकन, या छात्र-शिक्षक सम्मेलन शामिल हो सकते हैं, लेकिन इन्हीं तक सीमित नहीं हैं।
- छात्रों को अपना ज्ञान, कौशल और समझ दिखाने में सहायता करने के लिए मूल्यांकन कार्य विकसित किए गए हैं और इसमें स्पष्ट निर्देश, प्रासंगिक सहायक दस्तावेज़ (मचान, योजना दस्तावेज़, आदि) शामिल होंगे और पूरा करने के लिए पर्याप्त समय दिया जाएगा। अतिरिक्त सीखने की ज़रूरत वाले छात्रों को पूरा करने के लिए शिक्षक कार्य में संशोधन करेंगे।
- एपिंग प्राइमरी स्कूल उन छात्रों के लिए व्यक्तिगत शिक्षा योजनाएं (आईईपी) विकसित करेगा जो विकलांग छात्रों (पीएसडी) या डीआई, कूरी छात्रों और 'घर से बाहर' देखभाल वाले छात्रों के लिए कार्यक्रम का हिस्सा हैं, छात्रों, अभिभावकों और जहां के परामर्श से उचित, बाहरी एजेंसियों के साथ।
- ईपिंग प्राइमरी स्कूल उन छात्रों के लिए भी आईईपी विकसित करता है जो 12 महीने या उससे अधिक समय में अपेक्षित मानक से ऊपर या नीचे प्राप्त कर रहे हैं।
- शिक्षक विकटोरियन पाठ्यक्रम और 'टूवर्ड्स फाउंडेशन लेवल विकटोरियन पाठ्यक्रम' जहां लागू हो, के संदर्भ में विकलांग और विकलांग छात्रों की उपलब्धियों का आकलन करेंगे।
- अतिरिक्त भाषा ईएएल छात्रों के रूप में अंग्रेजी की अंग्रेजी भाषा दक्षता का मूल्यांकन विकटोरियन पाठ्यक्रम एफ-10 ईएएल का उपयोग करके किया जाएगा।
- जहां संभव हो, कर्मचारी मूल्यांकन रूब्रिक्स और कार्य नमूनों को शामिल करते हुए मॉडरेशन में भाग लेंगे ताकि कर्मचारी पूरे स्कूल में विकटोरियन पाठ्यचर्या मानकों के खिलाफ छात्र प्रगति के लगातार निर्णय लागू कर सकें।

### नीति समीक्षा और अनुमोदन

|                             |                     |
|-----------------------------|---------------------|
| नीति की अंतिम समीक्षा की गई | अगस्त 2024          |
| के द्वारा अनुमोदित          | प्रधानाचार्य        |
| अगली निर्धारित समीक्षा तिथि | सितंबर 2028 से पहले |

#### 4. रिपोर्टिंग

ईपिंग प्राइमरी स्कूल विभाग के अनुरूप छात्रों की प्रगति की रिपोर्ट अभिभावकों को देता है [स्टूडेंट अचीवमेंट एंड प्रोग्रेस फ़ाउंडेशन को 10 को रिपोर्ट करना](#) नीति। इसके अलावा, ईपिंग प्राइमरी स्कूल यह सुनिश्चित करता है कि पूरे सत्र/सेमेस्टर के दौरान माता-पिता/देखभालकर्ताओं के साथ औपचारिक और अनौपचारिक रूप से मूल्यांकन संबंधी जानकारी लगातार साझा की जाती रहे, जिसमें चल रहे मूल्यांकन कार्य और दो बार वार्षिक औपचारिक रिपोर्टिंग शामिल हैं।

ईपिंग प्राइमरी स्कूल में सेमेस्टर रिपोर्ट 2 और 4 दोनों में अभिभावकों को सूचित करने के लिए जारी की जाती है। अभिभावक/शिक्षक सम्मेलन 1 और 3 में आयोजित किए जाते हैं, जहां माता-पिता को अपने शिक्षक के साथ अपॉइंटमेंट लेकर अपने बच्चे की प्रगति पर चर्चा करने के लिए आमंत्रित किया जाता है। ये छात्रों की उपलब्धियों पर चर्चा करने का अवसर प्रदान करते हैं और उन्हें घर पर समर्थन कैसे जारी रखा जा सकता है। जहां आवश्यकता होगी वहां व्याख्या सेवाएं उपलब्ध कराई जाएंगी।

सेमेस्टर रिपोर्ट एक लिखित प्रारूप में होगी जिसे माता-पिता/देखभाल करने वालों के लिए समझना आसान होगा और हमारे स्कूल समुदाय की जरूरतों को पूरा करने के लिए अनुरोध पर पाठ को अंग्रेजी से दूसरी भाषा में अनुवाद करने के विकल्प के साथ डिजिटल रूप में उपलब्ध होगा।

- ईपिंग प्राइमरी स्कूल सीधे विक्टोरियन के खिलाफ रिपोर्ट करेगा [पाठ्यचर्या एफ-10 उपलब्धि मानक](#)।
- रिपोर्ट में छात्र की उपलब्धि और प्रगति दोनों को शामिल किया जाएगा।
- उम्र से संबंधित पांच-बिंदु पैमाने, जहां रिपोर्टिंग के समय उस वर्ष के स्तर के छात्रों के लिए 'अपेक्षित' के मुकाबले छात्र की उपलब्धि की गुणवत्ता का उपयोग अंग्रेजी, गणित और विज्ञान में उपलब्धि मानकों के खिलाफ रिपोर्टिंग के लिए किया जाएगा। (जहां लागू हो)।

ईपिंग प्राइमरी स्कूल में पढ़ने, लिखने, गणित, पृष्ठताछ और प्रत्येक सत्र पर रिपोर्ट किए गए प्रत्येक विशेषज्ञ क्षेत्र के लिए सीखने के कार्यों के साथ प्रगतिशील रिपोर्टिंग होती है। यह माता-पिता के लिए छात्रों के सीखने का एक 'स्नैपशॉट' प्रदान करता है, जिससे उन्हें शिक्षक और अपने बच्चे के साथ अपने बच्चे की वर्तमान और भविष्य की शिक्षा पर चर्चा करने का अवसर मिलता है। प्रगतिशील रिपोर्टिंग माता-पिता को पूरे वर्ष अपने बच्चे की शिक्षा में वृद्धि देखने में सक्षम बनाती है।

#### 5. पाठ्यक्रम और शिक्षण अभ्यास की समीक्षा

स्कूली पाठ्यक्रम और शिक्षण अभ्यास की समीक्षा की जाती है [छात्र परिणामों में सुधार के लिए रूपरेखा \(FISO 2.0\)](#)। एफआईएसओ और एफआईएसओ सुधार चक्र सुधार के लिए फोकस क्षेत्रों की पहचान करने और शुरू की गई पहलों के प्रभाव का मूल्यांकन करने में मदद करते हैं।

स्कूली पाठ्यक्रम की समीक्षा

| समीक्षा/योजना की परत                 | उपयोग की गई प्रक्रिया और डेटा  | ज़िम्मेदारी                         | निर्धारित समय - सीमा |
|--------------------------------------|--|-------------------------------------|----------------------|
| संपूर्ण विद्यालय योजना               | लक्ष्यों/लक्ष्यों को प्राप्त करने की योजना सुनिश्चित करने के लिए स्पॉट पर एआईपी निगरानी और ट्रैकिंग। | बैठना                               | साल में दो बार       |
| पाठ्यचर्या क्षेत्र/अध्ययन की इकाइयाँ | संपूर्ण विद्यालय अवलोकन. छात्र की जरूरतों के अनुसार समीक्षा करें और 'ट्वीक' करें।                    | बैठना                               | हर साल               |
| वर्ष स्तरीय योजना                    | पीएलसी समीक्षा और फीडबैक/'ट्वीकिंग'  | वर्ष स्तरीय टीमों सीखने के विशेषज्ञ | प्रत्येक पद          |
| सीखने/पाठ योजनाओं का क्रम            | पीएलसी समीक्षा और डेटा विश्लेषण (पूर्व और परीक्षण के बाद)।<br>पीएलसी चर्चाएँ और शिक्षण लॉग।          | वर्ष स्तरीय टीमों सीखने के विशेषज्ञ | पाक्षिक.             |

#### नीति समीक्षा और अनुमोदन

|                             |                     |
|-----------------------------|---------------------|
| नीति की अंतिम समीक्षा की गई | अगस्त 2024          |
| के द्वारा अनुमोदित          | प्रधानाचार्य        |
| अगली निर्धारित समीक्षा तिथि | सितंबर 2028 से पहले |

## शिक्षण अभ्यास की समीक्षा

- व्यावसायिक शिक्षण समुदाय, जो छात्रों की सीखने की जरूरतों को शिक्षकों की व्यावसायिक शिक्षा और अभ्यास से जोड़ते हैं, शिक्षकों को उच्च प्रभाव वाली शिक्षण रणनीतियों के प्रभाव का सहयोगात्मक मूल्यांकन करने का अवसर प्रदान करते हैं।
- लर्निंग स्पेशलिस्ट इन-क्लास कोचिंग और फीडबैक द्वारा कर्मचारियों के साथ काम करते हैं।
- अनौपचारिक और औपचारिक सहकर्मी टिप्पणियाँ।
- प्रदर्शन विकास चक्र, जो चल रही शिक्षा और विकास का समर्थन करने के लिए शिक्षण कर्मचारियों को उनके प्रदर्शन पर प्रतिक्रिया प्रदान करने का अवसर प्रदान करता है, जिसमें इस बात पर ध्यान दिया जाता है कि शिक्षण अभ्यास में सुधार के माध्यम से छात्रों की शिक्षा को कैसे बेहतर बनाया जा सकता है।

## संचार

यह नीति हमारे कर्मचारियों को निम्नलिखित तरीकों से सूचित की जाएगी:

- प्रवेश के समय कर्मचारियों को प्रदान किया गया और स्टाफ हैंडबुक/मैनुअल में शामिल किया गया
- एसआईटी और पीएलसी सहित आवश्यकतानुसार स्टाफ बैठकों/ब्रीफिंग में चर्चा की गई।

## अतिरिक्त जानकारी और संसाधन

इस नीति को विभाग की नीति और सलाहकार लाइब्रेरी (पीएएल) पर निम्नलिखित नीतियों के साथ पढ़ा जाना चाहिए:

- [पाठ्यचर्या कार्यक्रम फाउंडेशन से 10 तक](#)
- [छात्र परिणामों में सुधार के लिए रूपरेखा \(FISO 2.0\)](#)
- [विद्यार्थी उपलब्धि एवं प्रगति फाउंडेशन का मूल्यांकन 10 तक](#)
- [स्कूलों में डिजिटल लर्निंग](#)
- [विकलांग छात्र](#)
- [कूरी शिक्षा](#)
- [भाषाएँ शिक्षा](#)
- [शारीरिक और खेल शिक्षा - वितरण आवश्यकताएँ](#)
- [प्रलय शिक्षा](#)
- [स्टूडेंट अचीवमेंट एंड प्रोग्रेस फाउंडेशन को 10 को रिपोर्ट करना](#)
- [कामुकता और सहमति शिक्षा](#)
- [स्कूल के घंटे \(घंटों में भिन्नता सहित\)](#)

इस नीति को इसके साथ पढ़ा जाना चाहिए:

- संपूर्ण विद्यालय अवलोकन
- सीखने के क्षेत्र का दायरा और अनुक्रम दस्तावेज़
- यूनिट और कॉन्टिनम दस्तावेज़
- कक्षा कार्यक्रम.

## नीति समीक्षा और अनुमोदन

|                             |                     |
|-----------------------------|---------------------|
| नीति की अंतिम समीक्षा की गई | अगस्त 2024          |
| के द्वारा अनुमोदित          | प्रधानाचार्य        |
| अगली निर्धारित समीक्षा तिथि | सितंबर 2028 से पहले |